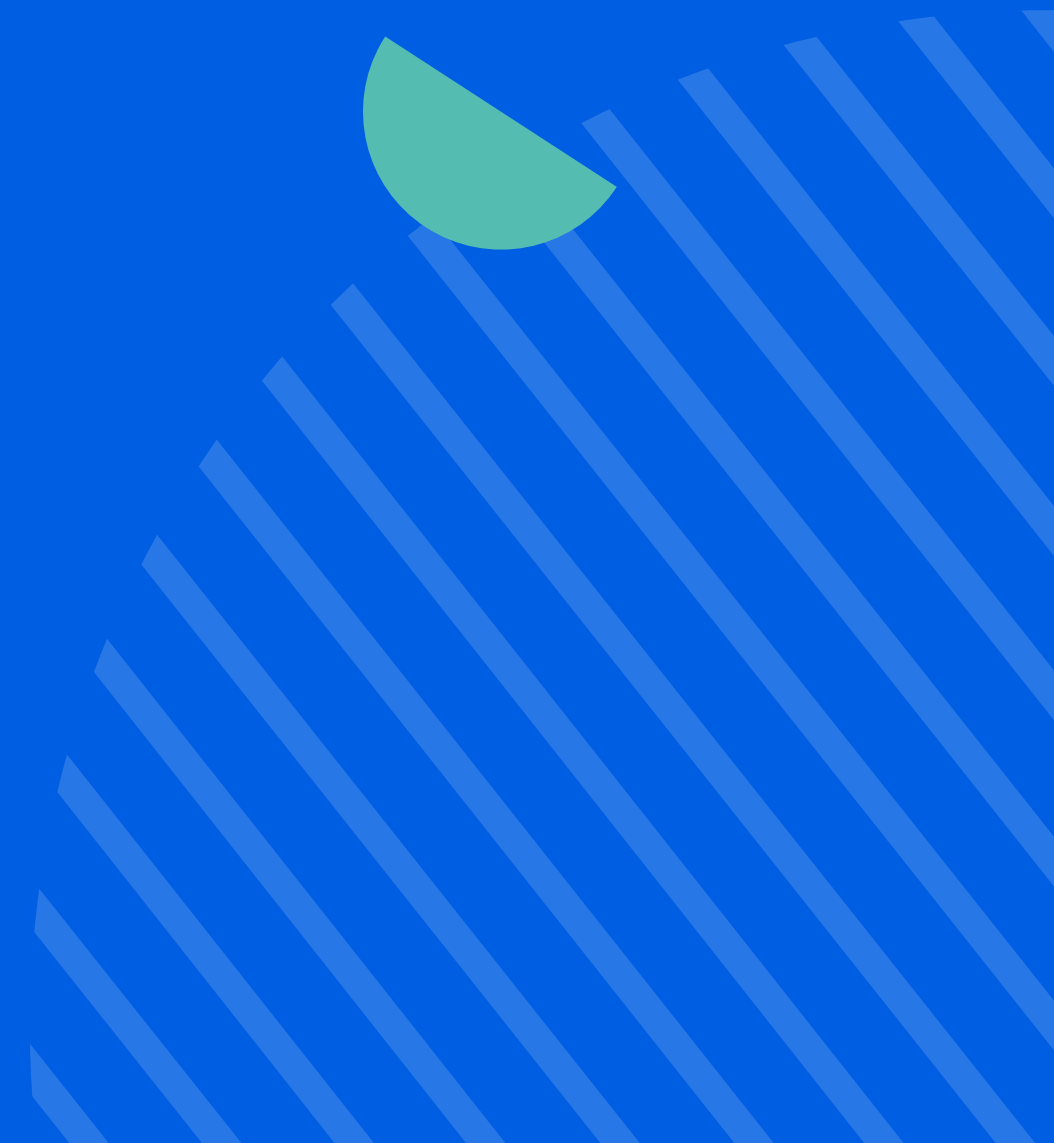




GRUPO SUPERLÓGICA

Código de Conduta



Sumário:

1. Bem-vindo ao Universo Superlógica.....4

O que você precisa saber para fazer parte do Grupo Superlógica	5
Nossos Valores.....	6
Propósito.....	7
O que esperamos de você dentro do Grupo Superlógica?.....	8

2. Princípios da Conduta Corporativa.....10

O ambiente de Trabalho.....	11
Assédio e Discriminação	12
Relacionamento com o meio ambiente.....	13
Saúde e segurança	13
Relacionamento com nossos clientes.....	13
Relacionamento com nossos fornecedores e prestadores de serviços	14
Relacionamento com o Setor Público.....	14
Relacionamento com os concorrentes e o mercado.....	14
Relacionamento com acionistas e investidores.....	14

3. Ativos do Grupo..... 15

Utilize os ativos do Grupo de maneira responsável	16
Privacidade de dados e confidencialidade de informações.....	16
Marcas e mídias sociais	16
Propriedade Intelectual.....	17

4. Integridade nos negócios..... 18

Conflito de interesses.....	19
Relacionamentos familiares e/ou afetivos	19
Prevenção à lavagem de dinheiro e corrupção	19
Brindes, presentes, hospitalidade e entretenimento.....	20
Doações e Patrocínios	20

5. O guardiões do código de conduta..... 21

Denúncias, investigações e ações disciplinares.....	23
Proteção contra retaliações	23
O Compliance	23

Palavra dos Fundadores



Carlos Henrique Cêra



Luis Fernando Cêra



Lincoln Filho

Caros amigos (as),

Nossa empresa está crescendo rápido. A forma como trabalhamos e como nos relacionamos precisa mudar. Não somos mais um grupo de 80 pessoas que se conhece bem.

Novos controles são necessários para que as mensagens certas cheguem de forma adequada e consistente para todos. Temos também que garantir que estas mensagens produzam os comportamentos adequados e desejáveis.

Um dos pilares da nossa empresa será este novo Código de Conduta. Quem conviveu conosco, principalmente com o Lincoln, sabe como ética e respeito são importantes para nós. São inegociáveis. Quando começamos a empresa, o Lincoln demonstrou a importância e a forma como deveríamos levar esta questão, e nós aprendemos com ele, e o admiramos e somos gratos por isto.

Somos reconhecidos como uma marca que tem como pilares a ética, o respeito e a diversidade.

Nós não somos bonzinhos. Somos capitalistas, queremos fazer dinheiro com a empresa. Mas sem passar por cima de ninguém. Sonhamos alto, mas nunca colocaremos nossos objetivos financeiros a frente dos nossos valores.

Não há nada melhor do que o orgulho de ter conquistado algo sem ter passado por cima de ninguém. Seguindo todas as regras. Não queremos e nem precisamos ganhar nada sem merecer, com trapaça ou, como dizem, com algum tipo de “jeitinho”.

Nossa opção sempre foi e sempre será pagar o preço por fazer o que é certo. A maioria das pessoas concorda com isto desde que não haja um preço a ser pago. Nós sabemos que há um preço e estamos dispostos a pagá-lo.

Também não há nada mais saudável e feliz do que um ambiente de respeito. Respeito não pode ser confundido com falta de cobranças ou falta de metas arrojadas. Queremos que você atinja todo seu potencial. Quere-

mos que a empresa atinja todo seu potencial. Para isto, respeito, cobranças e metas tem que ser balanceados.

Tão pouco, podemos deixar nossa empresa virar um lugar paranoico com suspeitas e alegações infundadas. Condutas inadequadas e comprovadas, jamais serão toleradas e as penalidades serão aplicadas com rigor. Não mediremos esforços para ter um ambiente leve, descontraído, de liberdade e vanguarda e que admita tentar fazer algo novo de maneira responsável, mesmo que não alcance o resultado esperado.

Contamos com a ajuda de todos vocês e, mais uma vez, muito obrigado por fazerem parte desta história.

Fundadores da Superlógica

**Carlos Henrique Cêra,
Luis Fernando Cêra
e Lincoln Filho**

1 Bem-vindo
ao universo
Superlógica

2 Princípios
da conduta
corporativa

3 Ativos do
Grupo

4 Integridade
nos negócios

5 Guardiões
do código
de conduta

1 ● Bem-vindo ao Universo Superlógica

O que você precisa saber para fazer parte do Grupo Superlógica

Nascida em Campinas, a Superlógica está no mercado de tecnologia desde 2001. Juntamos a experiência e inteligência adquirida em todos esses anos com a inovação e inquietação de um modelo de startup. Nosso propósito é transformar o mundo através do empreendedorismo e nosso principal ativo é nossa cultura.

Empresas do Grupo Superlógica:



Nossos Valores

1 Bem-vindo
ao universo
Superlógica

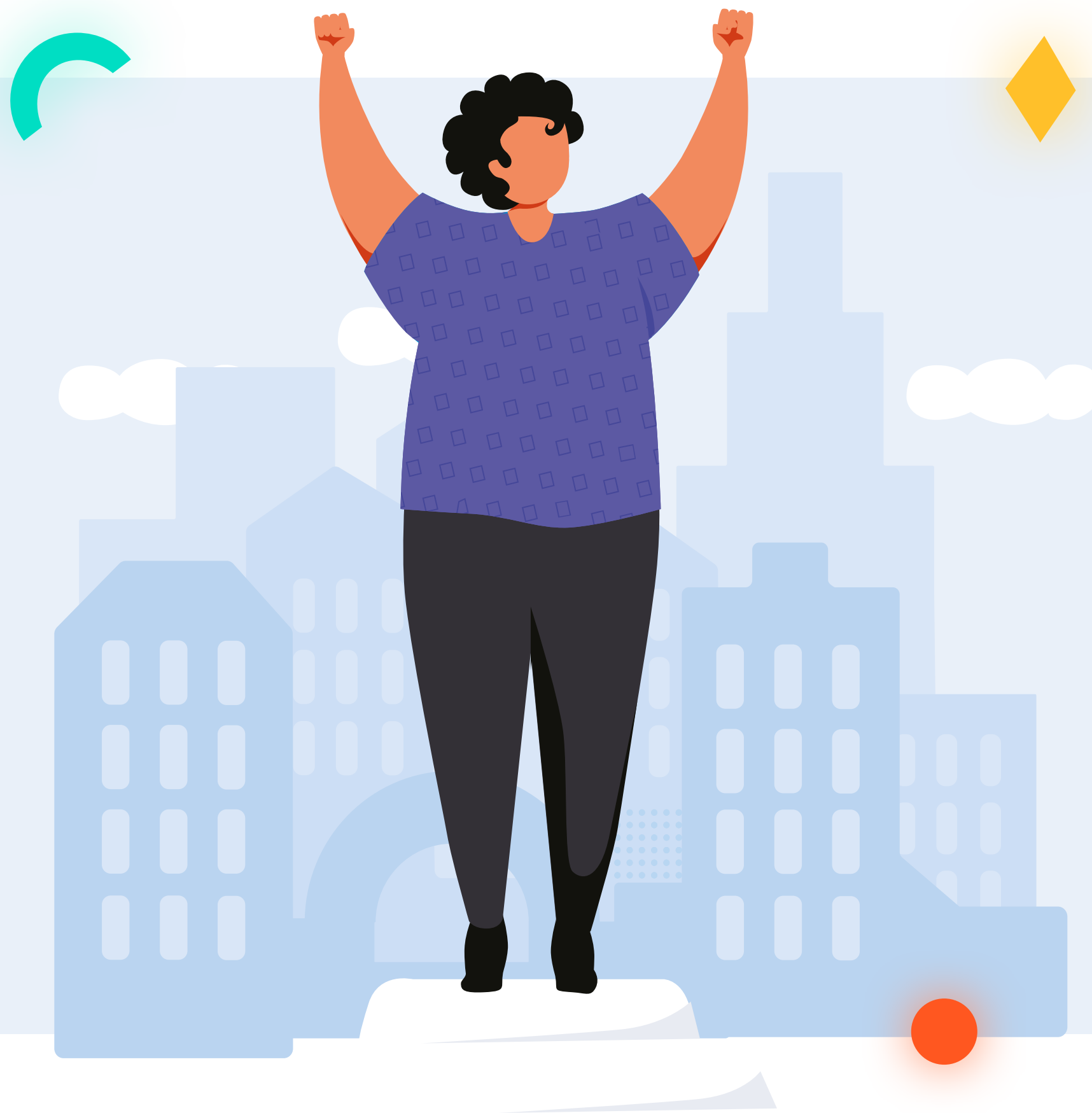
2 Princípios
da conduta
corporativa

3 Ativos do
Grupo

4 Integridade
nos negócios

5 Guardiões
do código
de conduta

- **Transparência**
- **Ética**
- **Honestidade**
- **Ousadia**
- **Comprometimento**
- **Respeito**
- **Diversidade**



1 Bem-vindo
ao universo
Superlógica

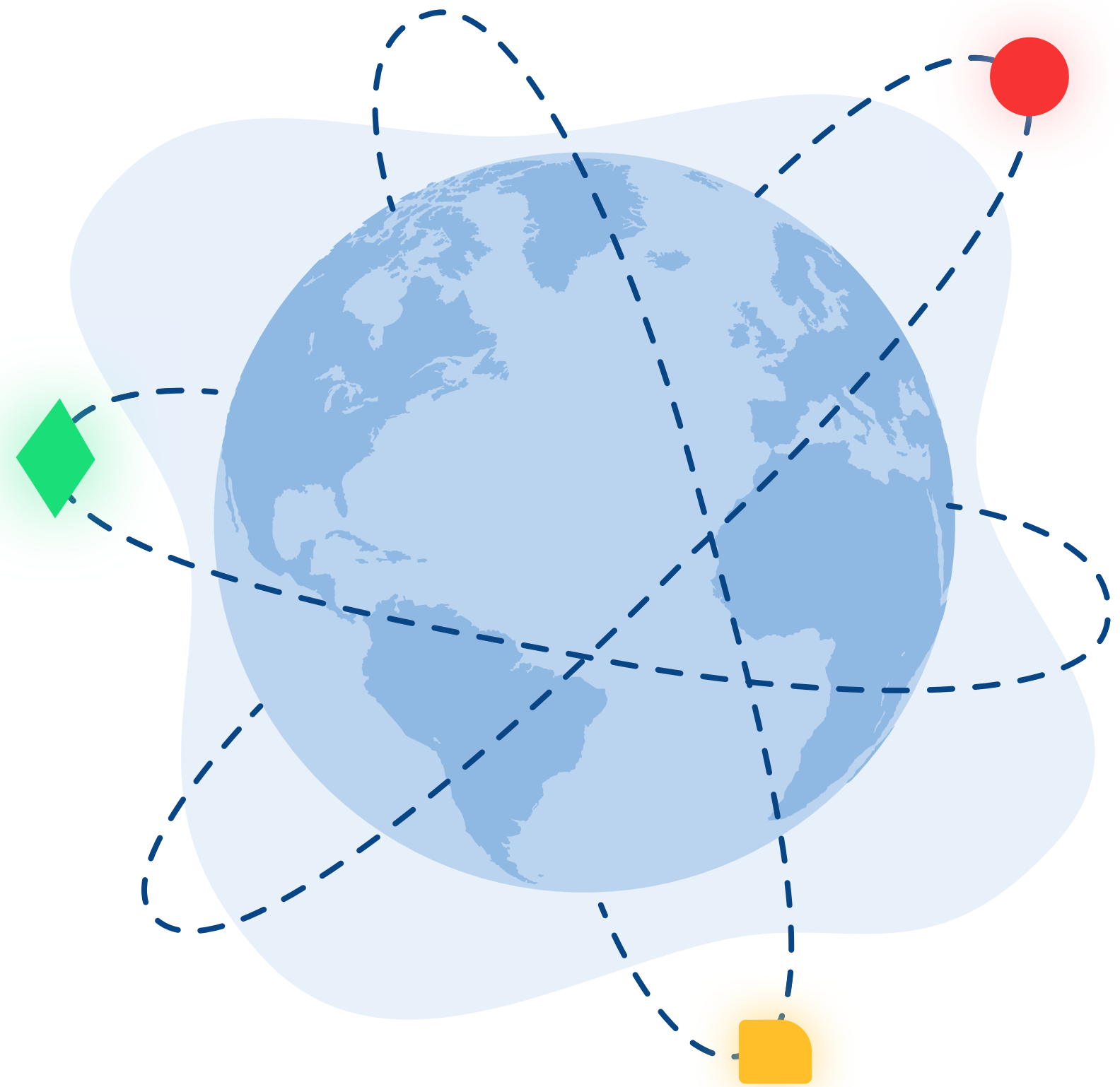
2 Princípios
da conduta
corporativa

3 Ativos do
Grupo

4 Integridade
nos negócios

5 Guardiões
do código
de conduta

Propósito
Transformar o
mundo através do
empreendedorismo



O que esperamos de você dentro do Grupo Superlógica?



Acreditar no nosso propósito

Você precisa acreditar que tem o poder de transformar o mundo através do empreendedorismo



Se preocupar com nossos clientes

Você deve ser íntegro e buscar sempre a transformação na vida de nossos clientes, parceiros e sociedade



Ter um espírito governante e criador

Somos referência no que fazemos, mostramos tendências e caminhos para que nossos clientes possam crescer. Também acreditamos que nada é impossível, se ninguém criou, nós podemos criar

O que esperamos de você dentro do Grupo Superlógica?



Ser protagonista, corajoso e humilde

Esperamos que goste de ajudar e tenha coragem de ser protagonista. Também é importante saber cobrar e ter a humildade de ser cobrado



Criar um ambiente inclusivo

Fazer parte da criação de um ambiente inclusivo, respeitoso, divertido e que, além de tudo, possui padrões éticos descritos no código de conduta e nas políticas internas



Seguir os princípios e boas práticas

Ter responsabilidade e encorajar os colegas a agir sempre da forma mais correta possível

1 Bem-vindo
ao universo
Superlógica

2 Princípios
da conduta
corporativa

3 Ativos do
Grupo

4 Integridade
nos negócios




5 Guardiões
do código
de conduta

2 • Princípios da Conduta Corporativa




O ambiente de Trabalho

Esteja sempre disposto a criar um ambiente corporativo inclusivo e receptivo. Não se trata de criar um bom ambiente de trabalho apenas para você, mas sim para um bem coletivo que proporcione a todos a chance de desempenhar suas atividades.

O que esperamos dos colaboradores?

-  Trate seus colegas de trabalho, parceiros, clientes e prestadores de serviço com a mesma excelência que gostaria de ser tratado. Exercite a empatia!
-  Saiba criticar e ser criticado, estamos num ambiente de cocriação, ou seja, todos podem contribuir com sua visão sobre determinado assunto ou projeto.
-  Lembre-se, somos protagonistas e criativos! As mudanças só acontecem partindo de pessoas dispostas a transformar o mundo, então colabore e sugira novas ideias.

O que esperamos da liderança?

-  É dever da liderança disseminar a **cultura** do Grupo Superlógica entre seus times e novos colaboradores. Nosso maior bem deve ser passado para frente!
-  Incentivar os colaboradores a agir de forma íntegra em suas relações, cumprir as disposições legais e seguir este código de conduta e demais procedimentos internos.
-  Se você detém um conhecimento e pode compartilhá-lo, faça isso! A liderança deve estar disposta a colaborar com o desenvolvimento do time, buscando sempre a melhor forma de solucionar conflitos.



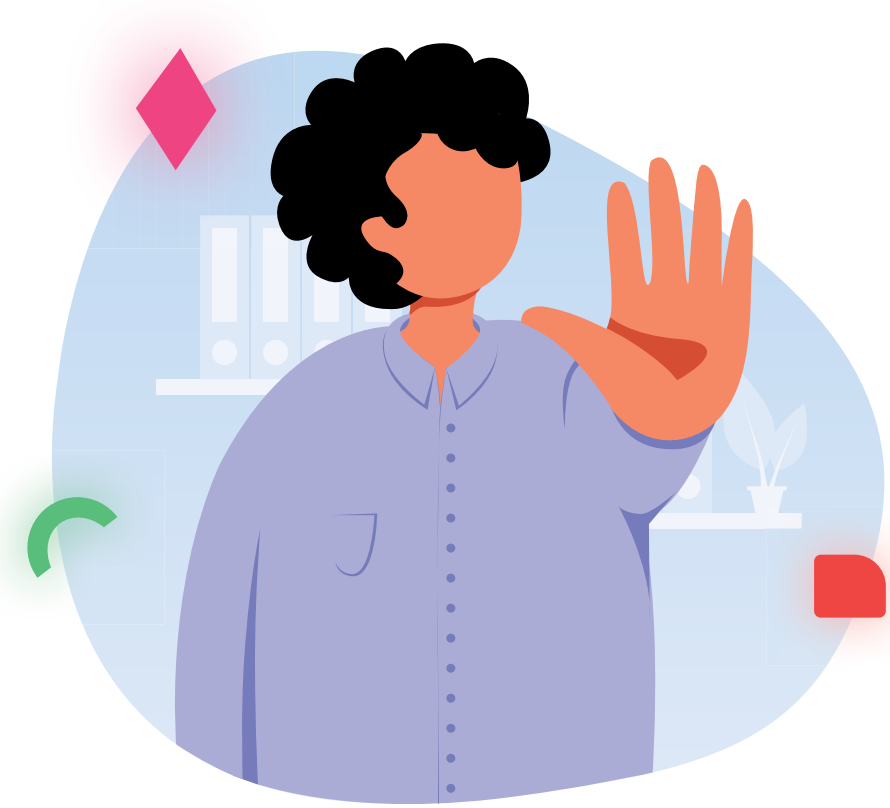
Assédio e Discriminação

No Grupo Superlógica, incentivamos debates que busquem novas ideias, entretanto eles sempre deverão ser pautados pelo respeito e profissionalismo.






Ao lutar por um ambiente inclusivo e saudável, subentende-se combater qualquer tipo de assédio, discriminação e/ou conduta desrespeitosa.

A diversidade de pessoas e de pensamentos no ambiente de trabalho gera crescimento e propicia um ambiente mais criativo. Atos discriminatórios não ferem apenas este código de conduta, como têm punições previstas no Código Penal.

O Grupo Superlógica não compactua com nenhum destes comportamentos, portanto se você presenciar ou for vítima de algum ato relacionado à conduta ofensiva (independente da pessoa/cargo), não se omita! Procure o time de compliance ou envie o relato para o [canal de denúncia](#).



Desta forma, existe uma variedade de comportamentos que não serão tolerados:

-  Assédio sexual;
-  Assédio moral (verbal e/ou virtual);
-  Linguagem ou piadas ofensivas;
-  Insultos por motivos raciais, étnicos, gênero, orientação sexual, religiosos e/ou convicção política;
-  Hostilidade em função de características individuais.

Relacionamento com a comunidade

O grupo Superlógica adota as melhores práticas para apoiar as comunidades locais e incentiva seus colaboradores a contribuir por meio de atividades voluntárias.

Sustentabilidade

O ecossistema empreendedor não é nossa única preocupação, a preservação da natureza está entre nossas prioridades. Por isso, cumprimos as exigências legais pertinentes à atividade operacional do Grupo Superlógica e os regulamentos ambientais favorecendo o desenvolvimento sustentável.

Saúde e segurança

O Grupo Superlógica preza por um ambiente de trabalho em observância aos dispositivos legais. Ninguém deseja trabalhar num lugar insalubre e/ou inseguro, portanto é responsabilidade de todos os colaboradores prezar pelo nosso ambiente.



Não será tolerado o uso de substâncias ilegais ou o porte de armas nas dependências do Grupo Superlógica e/ou em eventos por ele organizados.


Relacionamento com nossos clientes

Para transformar o mundo através do empreendedorismo precisamos ter foco no nosso cliente. Nossa relação com eles não termina somente na conclusão de um contrato. Nosso objetivo é conquistá-lo e também garantir sua satisfação, para isso agimos com clareza na divulgação dos nossos produtos e serviços ofertados.

Relacionamento com nossos fornecedores e prestadores de serviços


Ser um parceiro, fornecedor ou prestador de serviço não exclui a necessidade de seguir o nosso código de conduta e adotar boas práticas para manter a integridade da empresa, dos negócios e dos colaboradores.

Sobretudo, não serão toleradas as práticas de quaisquer formas de corrupção tais como:

-  Favorecimento ilegal ou indevido no processo de seleção e contratação de fornecedores e prestadores de serviços.


Relacionamento com o Setor Público

Buscamos sempre um bom relacionamento com todas as entidades públicas municipais, estaduais e federais. No Grupo Superlógica condutas antiéticas, principalmente atos de corrupção, são inaceitáveis.

-  Oferecer qualquer tipo de favorecimento.

Relacionamento com os concorrentes e o mercado

Acreditamos na concorrência leal e mantemos uma relação profissional de respeito e cordialidade com o mercado e concorrentes. Em respeito às regras concorrenciais, qualquer pedido de informação e/ou solicitação de visita por parte dos concorrentes deverá ser alinhado com a diretoria.

-  Compartilhar informações de estratégia de mercado e/ou confidenciais com concorrentes.

Relacionamento com acionistas e investidores

Em observância aos princípios da boa governança, o relacionamento com acionistas e possíveis investidores deverá ser pautado sempre por uma divulgação precisa, transparente e tempestiva de informações relevantes, de forma a possibilitar que eles acompanhem as atividades e avaliem o desempenho e o potencial de crescimento das empresas do Grupo Superlógica.

1 Bem-vindo
ao universo
Superlógica

2 Princípios
da conduta
corporativa

3 Ativos do
Grupo

4 Integridade
nos negócios

5 Guardiões
do código
de conduta

3 ● Ativos do Grupo

Utilize os ativos do Grupo de maneira responsável

Ao contratá-lo, o Grupo Superlógica depositou a confiança de que você cuidará e fará bom uso dos dispositivos tecnológicos, ferramentas e espaço físico. Cuide deles como se fossem seus!

Lembrando que, havendo necessidade para exercício das atividades laborais fora das dependências da empresa, você pode retirá-los, porém sempre com autorização por escrito e sob total responsabilidade do usuário.

Fraudes são inaceitáveis e não serão toleradas no Grupo Superlógica! As condutas fraudulentas ou atividades suspeitas devem ser denunciadas imediatamente, pois isso representa risco às operações, imagem e segurança de dados do Grupo.



Uso inapropriado dos ativos (valores, sistemas, equipamentos, e-mails etc.);



Falsificação de documentos e/ou remoção de registros (contratos, atestados médicos, documentos de identificação etc.).

Privacidade de dados e confidencialidade de informações

Trabalhamos com dados importantes de nossos clientes, que confiam em nós para manter sua segurança e tratá-los adequadamente. Para fazê-lo da melhor forma possível, seguimos as normas do PCI-DSS e às previstas na Lei Geral de Proteção de Dados Pessoais.

O acesso a essas informações é restrito aos colaboradores que irão trabalhar com elas, tendo ciência que não se deve repassar e/ou divulgar a terceiros, salvo mediante prévia e expressa autorização da Diretoria.

Não deve existir expectativas de privacidade em relação ao uso dos equipamentos e quaisquer atividades, ainda que de natureza pessoal, desenvolvidas através das ferramentas e/ou equipamentos pertencentes ao Grupo Superlógica.

Se tiver dúvidas, consulte o time de Compliance antes de divulgar qualquer informação

Marcas e mídias sociais

A marca é um dos nossos maiores patrimônios, por isso ela deve ser usada de acordo com os padrões definidos pelo time de marketing em conjunto com os acionistas.

Da mesma forma, a divulgação de informações confidenciais ou inapropriadas por meio de redes sociais pode prejudicar diretamente a marca do Grupo Superlógica.

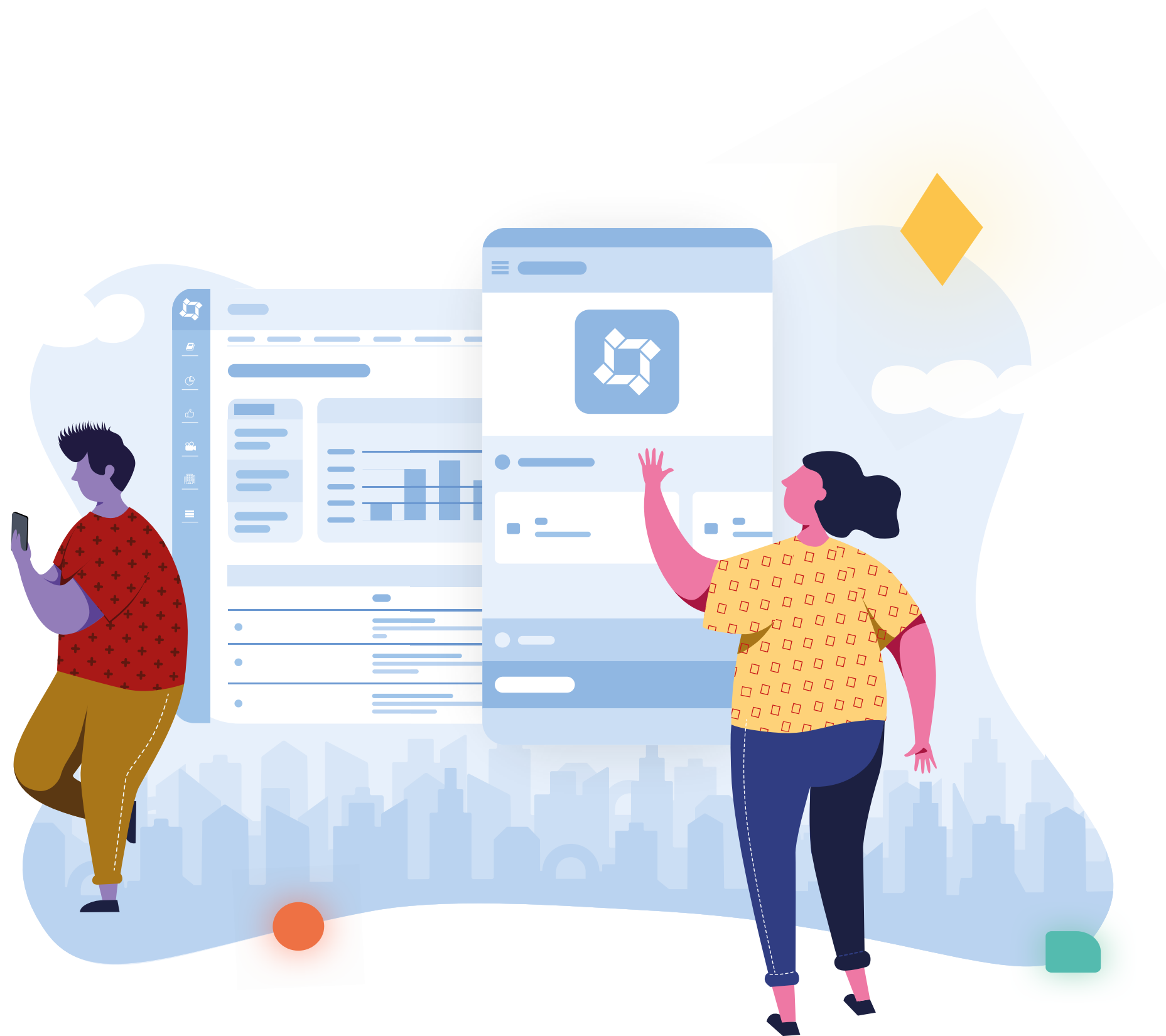
Sabemos que todos gostam de compartilhar suas ideias e momentos nas redes sociais, e o próprio Grupo Superlógica possui canais para se comunicar e divulgar novidades para o público. Entretanto, tenha cautela ao se manifestar publicamente através de suas mídias.



Toda comunicação com o público externo, seja em eventos ou contatos com a imprensa, deverá ser previamente autorizada pela diretoria.

Propriedade Intelectual

O Grupo Superlógica é o único detentor da propriedade intelectual dos programas, softwares, sistemas, projetos, produtos, códigos-fonte, logotipos, imagens, documentos, artigos, vídeos e outros bens criados, desenvolvidos e/ou utilizados pelos colaboradores do Grupo.



1 Bem-vindo
ao universo
Superlógica

2 Princípios
da conduta
corporativa

3 Ativos do
Grupo

4 Integridade
nos negócios

5 Guardiões
do código
de conduta

4 ● Integridade nos negócios

1

Bem-vindo
ao universo
Superlógica

2

Princípios
da conduta
corporativa

3

Ativos do
Grupo

4

Integridade
nos negócios

5

Guardiões
do código
de conduta

Conflito de interesses

O conflito de interesses ocorre em situações nas quais os seus interesses pessoais e/ou relacionamentos possam influenciar ou parecer influenciar, de forma inadequada, na tomada de decisões.

Relacionamentos familiares e/ou afetivos

Todos os colaboradores deverão informar o time de recursos humanos caso tenham e/ou venham a ter relação de parentesco e/ou relacionamento afetivo com outro colaborador do Grupo Superlógica.

Prevenção à lavagem de dinheiro e corrupção

Qualquer tipo de prática associada à lavagem de dinheiro, financiamento ao terrorismo, corrupção, pagamento de propina, suborno e/ou qualquer ato ilícito é condenável e expressamente proibido pelo Grupo Superlógica. Não mediremos esforços para prevenir e combater essas atitudes, temos o compromisso de obedecer às legislações relacionadas à lavagem de dinheiro e financiamento ao terrorismo e anticorrupção.

Brindes, presentes, hospitalidade e entretenimento

Brindes, presentes e entretenimento (incluindo refeições) podem ajudar a reforçar relações comerciais de formas não saudáveis.

No caso de itens concedidos e/ou recebidos pelos colaboradores do Grupo Superlógica, estes deverão seguir as seguintes determinações:

- Valor comercial de **até R\$ 100,00 (cem reais)**;
- Não serem concedidos com periodicidade inferior a uma vez a cada 90 (noventa) dias;
- Não haver expectativa de retribuição em razão do item recebido, seja de caráter pessoal e/ou profissional.



Passar finais de semana com despesas custeadas pelo cliente e/ou fornecedor.

A política de concessão de ingressos/descontos relacionados aos eventos organizados pelo Grupo Superlógica deverá ser previamente aprovada pela respectiva diretoria.

Qualquer exceção deverá ser informada ao time de Compliance para aprovação do Comitê de Compliance, se o caso. Todos os presentes, brindes e entretenimento, quando recebidos, deverão ser comunicados ao departamento de compliance via e-mail, através dos endereços: compliance@superlogica.com e compliance@pjbank.com.br;

Doações e Patrocínios

Ficam expressamente proibidas, em nome do Grupo Superlógica, as doações e/ou patrocínios com a finalidade de se obter vantagem indevida e/ou influenciar a ação de qualquer pessoa, seja em favor de agente público, fornecedor ou terceiro.

Eventuais contribuições para doações e patrocínios serão realizadas com o mais elevado padrão de transparência, integridade e legalidade, desde que previamente aprovadas pela diretoria.

1 Bem-vindo
ao universo
Superlógica

2 Princípios
da conduta
corporativa

3 Ativos do
Grupo

4 Integridade
nos negócios

5 Guardiões
do código
de conduta

5. Os guardiões do código de conduta

1 Bem-vindo
ao universo
Superlógica

2 Princípios
da conduta
corporativa

3 Ativos do
Grupo

4 Integridade
nos negócios

5 Guardiões
do código
de conduta



Cada um de nós é responsável por garantir que este Código seja cumprido em todas as instâncias da companhia.

Este documento serve para indicar as melhores práticas e obrigações do espaço corporativo, para que todos possam exercer suas funções. Veja o código de conduta como um guia, e não limitador de suas atitudes, afinal os padrões éticos que exigimos no Grupo Superlógica são os mesmos que você carrega para o bem estar da sociedade como um todo.

Denúncias, investigações e ações disciplinares

Denunciar comportamentos inadequados, relacionados a você e/ou terceiros, é um dever de todos para garantir um ambiente saudável e a reputação do Grupo Superlógica. Nesses momentos, contamos com sua cooperação com o envio de seu relato através do canal de denúncias.

As denúncias serão analisadas em total sigilo em relação a qualquer tipo de descumprimento deste código de conduta ou das nossas políticas internas. Identificado o descumprimento de quaisquer itens, ensejará a aplicação de sanções internas, de acordo com o grau da infração cometida.

Proteção contra retaliações

As denúncias poderão ser anônimas, mas, caso decida se identificar, saiba que você está fazendo a coisa certa. Mesmo que o resultado da análise não conclua que houve um problema, você não será prejudicado.

O Grupo Superlógica preza pelo total respeito e apoio ao profissional.

O Compliance

Estar em compliance é agir em conformidade, fazer a coisa certa, do jeito certo. Colabore e interaja com o compliance. Somos parceiros!

Se você tiver dúvidas sobre como agir em determinada situação, precisa analisar se essa atitude está de acordo com o código de conduta. Você também pode consultar as políticas disponíveis no [grupo do Facebook](#) e [Convenia](#). Se ainda tiver dúvidas, fique a vontade para procurar o time de compliance.

SÓ O
EMPREENDEDORISMO
PODE SALVAR O
MUNDO